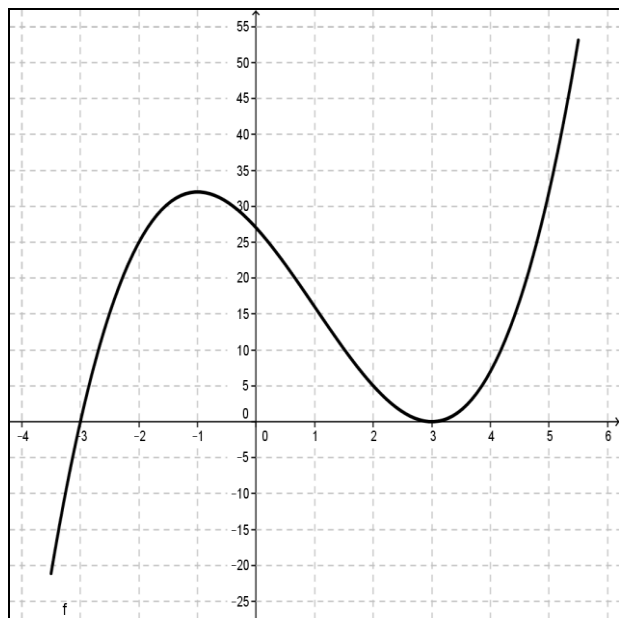
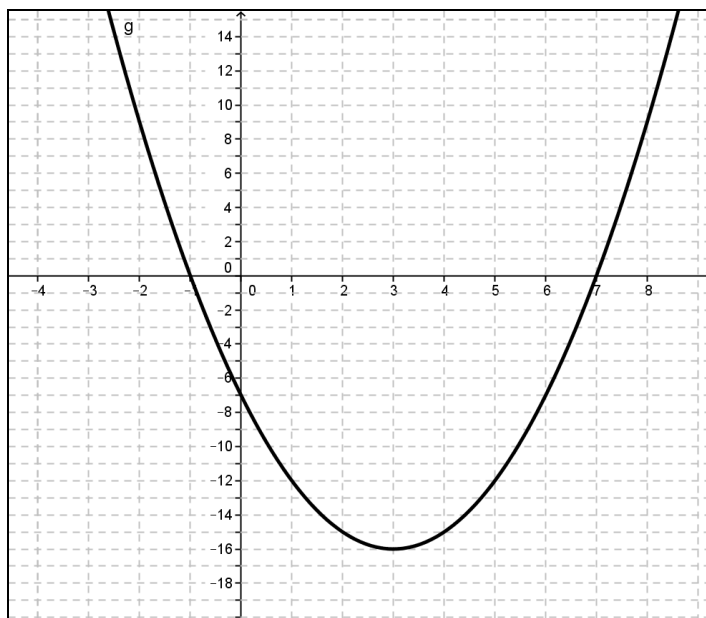


Nom :

**QCM :** Entourer ou surligner LA réponse correcte

(réponse exacte : 1 point ; réponse fausse ou pas de réponse : 0 point).

Graphes de la fonction  $f$ Graphes de la fonction  $g$ 

		A	B	C
1	$f(0) =$	0	3	27
2	l'ensemble des valeurs prises par $f$ est	$[-3,5 ; 5,5]$	$[-21 ; 53]$	$[-21 ; 32]$
3	l'équation $f(x) = 0$ admet	trois solutions	deux solutions	une seule solution
4	la fonction $f$ est	croissante sur $[-3 ; 0]$	décroissante sur $[1 ; 3]$	croissante sur $[2 ; 5]$
5	$f(x) \geq 0$ pour tout $x$ de	$[-2 ; -1]$	$[0 ; 32]$	$[-4 ; -1]$
6	sur $[-2 ; 4]$ , $f$ admet	le maximum 32	le minimum 3	le maximum 4

		A	B	C
7	$g(x) =$	$x^2 - 16$	$(x - 3)^2$	$(x - 3)^2 - 16$
8	$g(x) \leq 0$ pour tout $x$ de	$[-3 ; -1]$	$[1 ; 2]$	$[7 ; 8]$
9	l'équation $g(x) = 0$ admet sur $[-3 ; 8]$	deux solutions	une seule solution	pas de solution
10	la fonction $g$ admet sur $[-3 ; 8]$	le maximum 8	le minimum 3	le minimum : -16